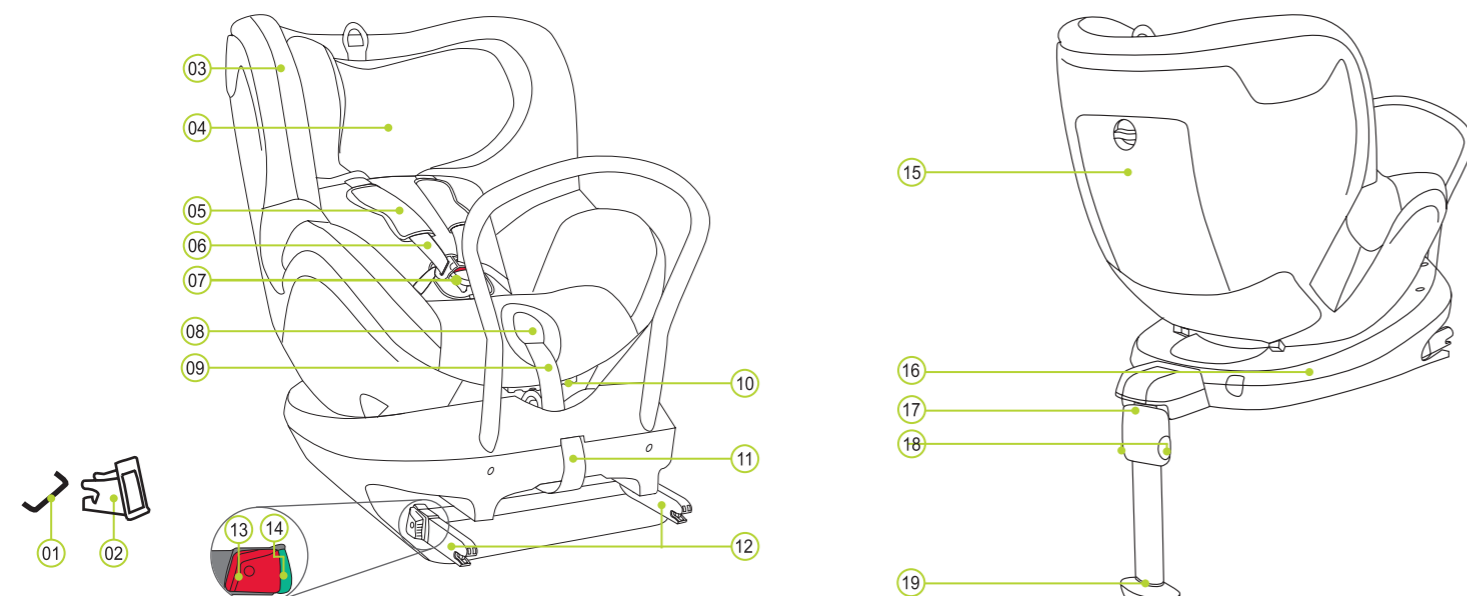


GAMINIO APŽVALGA



- | | | | |
|--|-------------------------|------------------------|-----------------------------------|
| 01 ISOFIX tvirtinimo taškai (automobilyje) | 06 Pečių diržai | 11 Audinio kilpa | 16 DUALFIX pagrindas |
| 02 ISOFIX įstatymo kreiptuvai | 07 Diržų sagtis | 12 Fiksavimo strypai | 17 Atraminė kojėlė |
| 03 Dangtis | 08 Reguliavimo mygtukas | 13 Atleidimo mygtukas | 18 Reguliavimo mygtukai |
| 04 Galvos atlošas | 09 Reguliavimo diržas | 14 ISOFIX indikatoriai | 19 Atraminės kojėlės indikatorius |
| 05 Pečių įklotai | 10 Atlošo mygtukas | 15 Kišenė | |

BRITAX RÖMER vaikų saugos kėdutė	Išbandyta ir patvirtinta pagal ECE* R 44/04	
	Grupė	Kūno svoris
DUALFIX	0+ ir 1	0–18 kg

*ECE = Europos vaikų saugos įrangos standartas

- Vaiko saugos kėdutė suprojektuota, išbandyta ir patvirtinta pagal Europos Vaikų saugos įrangos standartą (ECE R 44/04). Bandymo ženklas E (apskritime) ir patvirtinimo numeris yra oranžinės spalvos patvirtinimo lipduke (lipdukas ant vaiko saugos kėdutės).
- Patvirtinimas netenka galios, jeigu jūs kaip nors modifikuojate vaiko saugos kėdutę.
- DUALFIX vaiko saugos kėdutę leidžiama naudoti tik užtikrinant jūsų vaiko saugą transporto priemonėje. Šią kėdutę draudžiama naudoti kaip sėdynę ar žaislą namuose.
- Pavojus sužaloti atliekant neleistinus pakeitimus! Neleistini techniniai pakeitimai gali sumažinti arba visiškai panaikinti kėdutės apsaugines savybes. NEATLIKITE jokių vaikiškos kėdutės techninių pakeitimų.
- Vaikišką kėdutę naudokite tik taip, kaip apibūdinta naudotojo instrukcijoje.

LENGVOS PRIEIGOS FUNKCIJA

Dėl DUALFIX 360° kėdutės pasukimo funkcijos vaiką lengviau pasodinti ir iškelti iš kėdutės (paprastos prieigos funkcija).

DUALFIX yra pilkas apsauginis mygtukas (20), kurį reikia paspausti, kai grupę pakeičiama iš 0+ į 1. Pilkas apsauginis mygtukas (20) neleidžia vaikiškos kėdutės naudoti nustačius klaidingą grupę jūsų vaikui.

**Naudojant atsukus į galą:
0 grupė + (0-13 kg)**

- Suimkite atlošo mygtuką (10) ir atlenkite vaikišką kėdutę iki maksimaliai atloštos padėties.
- Paspauskite žalią pasukamą mygtuką (23) ir pasukite sėdynę 90° kampu į lengvos prieigos padėtį

⚠ DĖMESIO! Prieš kiekvieną kelionę: įsitikinkite, kad vaikiškos kėdutės pasukama dalis tinkamai užsifiksavo, įsitikindami, kad vaikiška kėdutė yra užfiksuotoje padėtyje.

1 grupė (9-18 kg)

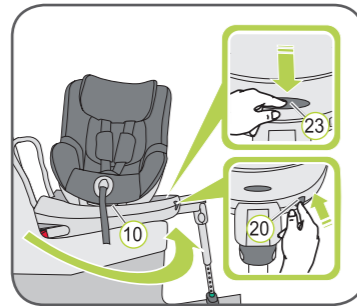
- Suimkite atlošo mygtuką (10) ir patraukite vaikišką kėdutę, spausdami pilką apsauginį mygtuką (20) į stacionarią padėtį.
- Paspauskite žalią pasukamą mygtuką (23) ir pasukite sėdynę 90° kampu į lengvos prieigos padėtį

⚠ DĖMESIO! Prieš kiekvieną kelionę: įsitikinkite, kad vaikiškos kėdutės pasukama dalis tinkamai užsifiksavo, pabandydami pasukti kėdutę į abi puses.

**Naudojant atsukus į priekį:
1 grupė (9-18 kg)**

- Suimkite atlošo mygtuką (10) ir pakelkite vaikišką kėdutę iki maksimaliai stačios padėties.
- Paspauskite pilką pasukimo mygtuką (23) ir pasukite kėdutę 90° kampu į lengvos prieigos režimą

⚠ DĖMESIO! Prieš kiekvieną kelionę: įsitikinkite, kad vaikiškos kėdutės pasukama dalis tinkamai užsifiksavo, pabandydami pasukti kėdutę į abi puses.



NAUDOJIMAS TRANSPORTO PRIEMONĖJE

Laikykites jūsų transporto priemonės savininko vadove pateiktų vaiko apsaugos sistemų naudojimo instrukcijų.

Šią kėdutę galima naudoti visose transporto priemonėse, kuriose yra įrengtos ISOFIX tvirtinimo sistemos. Savo transporto priemonės savininko vadove žr. informaciją apie sėdynes, kurios yra patvirtintos naudoti su vaikiškomis saugos kėdutėmis 0-18 kg svorio klasėje.

Tvirtinimas naudojant ISOFIX ir atramines kojėles remiasi pusiau universaliu patvirtinimu. Kėdutę galima naudoti tik automobiliuose, įtraukuose į dengtų automobilių tipų sąrašą. Šis tipų sąrašas nuolat atnaujinamas. Naujausią versiją galite gauti iš mūsų arba iš www.britax.eu / www.roemer.eu.

Kėdutę galite naudoti taip:

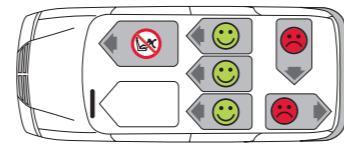
Važiavimo kryptimi	Taip ¹⁾
Priešingai, nei važiavimo kryptis	Taip ¹⁾
Su 2 taškų arba 3 taškų apsauginiu diržu	Ne
Kėdutės turi: ISOFIX tvirtinimus (tarp sėdynės paviršiaus ir atlošo)	Taip ²⁾

(Laikykites jūsų šalyje galiojančių taisyklių)

1) Važiavimo kryptimi, 9–18 kg / Prieš važiavimo kryptį, 0–18 kg

2) Važiavimo kryptimi, 9–18 kg: Jei priekyje yra oro pagalvė: keleivio sėdynę nustumkite toli atgal ir žr. transporto priemonės savininko vadovą.

Prieš važiavimo kryptį, 0–18 kg: Nenaudokite ant priekinės keleivio sėdynės su priekine saugos oro pagalve!



KITOS VAIKŲ SAUGOS KĖDUTĖS

BRITAX RÖMER vaikų saugos kėdutės		Patikrinimas ir sertifikavimas atitinka ECE R 44/04	
Atsukta į galą	Atsukta į priekį	Grupė	Kūno svoris
MAX-WAY		1–2	9–25 kg
MULTI-TECH 2		1–2	9–25 kg
	KIDFIX /KIDFIX SICT	2–3	15–36 kg
	KID / KID plus	2–3	15–36 kg

PRIEŽIŪRA IR TECHNINĖ PRIEŽIŪRA

Diržo sagties priežiūra

Vaiko saugai gyvybiškai svarbu, kad diržo sagtis veiktų tinkamai. Diržo sagties veikimo sutrikimus dažniausiai sukelia susikaupęs purvas ir pašalinės medžiagos. Sutrikimai gali būti tokie:

- Sagties sklėsčiai išstumiami lėtai, kai nuspaudžiamas atsegimo mygtukas.
- Sagties sklėsčiai nebeužsifiksuoja (t. y. juos įstumus jie vėl išstumiami).
- Sagties sklėsčiai užsifiksuoja be garsaus „spragtelėjimo“.
- Sagties sklėsčius sunku įkišti (juntamas pasipriešinimas).
- Sagties atsidaso tik panaudojus didelę jėgą.

Šalinimo būdai

Išplauti diržo sagtį, kad jis vėl veiktų tinkamai.

Uždangalo valymas

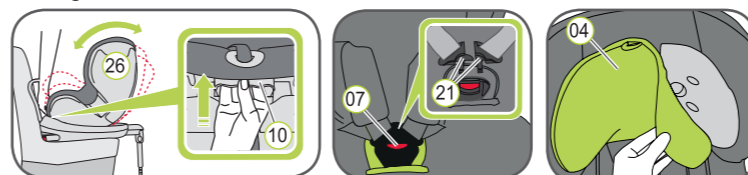
Įsitikinkite, ar iš tikrųjų naudojate tik originalius BRITAX RÖMER keičiamuosius kėdutės užklotus, nes kėdutės užklotas yra neatskiriama vaiko saugos kėdutės dalis, kuri svarbi užtikrinant tinkamą sistemų naudojimą. Pakeičiamųjų kėdutės užklotų galima įsigyti iš mūsų mažmenininko.

- Vaiko kėdutę draudžiama naudoti be jos užklotu.
- Užklotą galima išimti ir išskalbti švelniu skalbikliu pasirinkus skalbyklės veikimo režimą, kurį naudojant skalbiami neatsparūs skalbiniai (30 °C). Prašome laikytis užklotu skalbimo etiketėje nurodytų reikalavimų.
- Iš plastiko pagamintas dalis galima valyti muiluotu vandeniu. Nenaudokite šėdinančių valymo priemonių (pvz., tirpiklių).
- Diržų komplektą galima plauti šiltu muiluotu vandeniu.
- Pečių įklotus galima plauti šiltu muiluotu vandeniu.

⚠ DĖMESIO! Sagties sklėsčius draudžiama nutraukti nuo (21) diržų.

⚠ DĖMESIO! Vaiko kėdutę draudžiama naudoti be kėdutės užklotu.

Uždangalo nuėmimas



- Nuspauskite atlošimo mygtuką (10) ir pakelkite kėdutės gaubtą (26) atgal į vertikalią padėtį.
- Diržų komplektą kiek įmanoma atlaisvinkite.
- Atidarykite diržo sagtį (07) (paspauskite raudoną mygtuką).

PRIEŽIŪROS INSTRUKCIJOS

⚠ Norint užtikrinti visišką vaiko saugos kėdutės apsaugos veiksmingumą:

- Avarijos atveju, jei susidūrimo greitis didesnis už 10 km/h gali būti, kad vaiko saugos kėdutė buvo pažeista, tačiau pažeidimas gali būti ne iš karto pastebimas. Tokiu atveju vaiko saugos kėdutę būtina pakeisti. Atiduokite ją į atliekas tinkamu būdu.
- Reguliariai patikrinkite visas svarbias dalis, ar jos nepažeistos. Įsitikinkite, kad visų pirma visi mechaniniai komponentai būtų ideali-os darbinės būklės.
- Siekiant apsisaugoti nuo žalos, įsitikinkite, kad vaiko saugos kėdutė neįstrigtų tarp kietų objektų (automobilio durų, sėdynės bėgių ir kt.).
- Visada patikrinkite vaiko saugos kėdutę, ar ji nepažeista (pvz., jei ji nukrito).
- Niekada netepkite vaiko kėdutės detalių.
- Kad vaikas būtų tinkamai apsaugotas, DUALFIX reikia sumontuoti ir naudoti tiksliai taip, kaip apibūdinta šioje instrukcijoje.

Laikykites jūsų šalyje galiojančių atliekų šalinimo taisyklių.

Pakuotės atidavimas į atliekas	Kartonui skirtas konteineris
Dangtis	Atliekos, terminis utilizavimas
Plastiko detalės	Kaip pažymėta ant šiam tikslui numatyto konteinerio
Metalo detalės	Metalui skirtas konteineris
Diržai	Poliesteriui skirtas konteineris
Sagties ir spyna	Atliekos

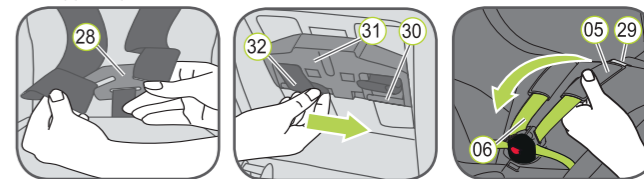
- Galvos atlošą nustumkite į (04) apatinę padėtį.
- Nuimkite galvos atlošo įklotą (04).
- Praskėskite galinės įklotu dalies kairėje ir dešinėje pusėje esančius spaustukus.
- Atkabinkite įklotu lankstų užlankant apatinėje kėdutės gaubto dalyje. PATARIMAS: Pradėkite nuo kėdutės gaubto viršutinio krašto ir gaubto šone esančių rankenėlių.
- Įklotą traukite į viršų ir per dirželio reguliatoriaus laikiklį.
- Ištraukite diržo sagtį (07) ir dirželio galą iš įklotu.
- Įklotą šiek tiek patraukite į viršų ir įstatykite į galvos atramos išpjovą (04).

Uždangalo uždėjimas:

Pirmiau aprašytus veiksmus atlikite atvirkštine tvarka.

⚠ DĖMESIO! Patikrinkite, ar diržai nėra susipynę ir ar jie reikiamai įkišti į įklotu esančias diržo angas.

Pečių įklotu nuėmimas:



- Atlaisvinkite vaikiškos sėdynės 5 taškų diržus kiek įmanoma daugiau. Atkabinkite pečių dirželius (06) nuo vaikiškos sėdynės galinės pusės nuo jungiamosios dalies (28).
- Patraukite žemyn pečių įklotus (05) ir du pečių dirželius (06) į priekį per angas (29). (Vaikiška sėdynė iš priekinės pusės)
- Nutraukite diržų kilpas (32) nuo pečių dirželio aukščio reguliatoriaus (30) plastikinių pagilnimo detalių (31).
- Patraukite pečių įklotus (05) per angas (29) į priekį.
- Nuimkite pečių įklotus (05) nuo pečių dirželių (06).

Pečių įklotu uždėjimas:

Pirmiau aprašytus veiksmus atlikite atvirkštine tvarka.

⚠ DĖMESIO! Niekada nenaudokite vaikiškos sėdynės be tinkamai nustatytų pečių įklotu.

0–18 kg
9–18 kg
* nuo 0 iki maždaug
4 metų

britax

DUALFIX

Nurodymai vartotojams

LT



EDV Nr. 2000009861 14/08

⚠ Atidžiai perskaitykite šiuos nurodymus ir šią knygelę visada turėkite po ranka (knygelę įkiškite į vaiko saugos kėdutėje jai skirtą dėklę).

⚠ Siekiant apsaugoti visus transporto priemonės keleivius:

Jeigu tektų staigiai stabdyti ar įvyktų avarija, netinkamai apsaugoti automobilyje esantys asmenys ar objektai galėtų sužeisti kitus transporto priemonės keleivius. Todėl prašome visada tikrinti, ar...

- transporto priemonės sėdynių atlošai yra įtvirtinti (pvz., ar įstatytas galinės daugiavietės sėdynės skląstis).
- įtvirtinti visi transporto priemonėje esantys sunkūs ar aštriais briaunomis objektai (pvz., ant bagažo lentynos).
- visi transporto priemonėje esantys asmenys yra užsisegę saugos diržus.
- vaiko saugos kėdutė automobilyje visada įtvirtinta naudojant ISOFIX tvirtinimo įtaisus net tada, jeigu vaikas nesėdi kėdutėje.

⚠ Jūsų vaiko apsaugai:

- Kuo glaudžiau diržai apjuosia jūsų vaiko kūną, tuo jūsų vaikas būna saugesnis.
- Prašome vaiko saugos kėdutėje, automobilyje sėdinčio vaiko niekada nepalikti be priežiūros.

- Naudojimas ant galinės sėdynės: Priekinę sėdynę į priekį pastumkite tiek, kad jūsų vaiko kojos nesiremtų į priekinės sėdynės atlošą (taip būtų išvengiama sužeidimo).
- Tiesioginiai saulės spinduliai gali įkaitinti vaiko saugos kėdutę. Dėmesio: Vaiko oda jautri ir todėl gali būti pažeista. Nenaudojamą vaiko saugos kėdutę apsaugokite nuo tiesioginių saulės spindulių.
- Vaikui įlipti į transporto priemonę ar iš jos išlipti leiskite tik iš tos pusės, kurioje yra šaligatvis.
- Važiudami ilgus atstumus sustokite ir leiskite savo vaikui pabėgioti ir pažaisiti.

⚠ Siekiant apsaugoti jūsų automobilį:

Kai kurių transporto priemonių sėdynių dangos yra nepatvarios medžiagos (pvz., veliūro, odos ir t. t.), todėl naudojant vaiko saugos kėdutę ilgainiui gali rasti nudilimo žymių. Siekiant kuo geriau apsaugoti jūsų automobilio sėdynių dangą rekomenduojame naudoti BRITAX RÖMER automobilio sėdynių užtiesalus, kurių galima įsigyti iš mūsų siūlomų priedų.

MONTAVIMAS

Parengiamasis darbas



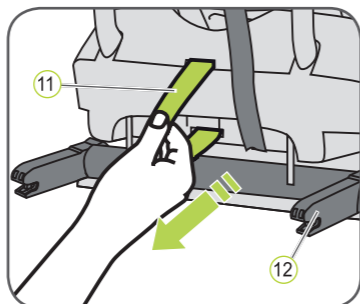
1. Jeigu jūsų transporto priemonėje įstatymo kreiptuvai nesumontuoti kaip standartinė įranga, priveržkite du įstatymo kreiptuvus (02) kurie pateikiami su kėdute*, prie dviejų ISOFIX tvirtinimo įtaisų jūsų transporto priemonėje taip, (01) kad šių kreiptuvų išpjovos būtų atsuktos į viršų.

PATARIMAS: ISOFIX tvirtinimo įtaisai yra tarp transporto priemonės sėdynės paviršiaus ir jos atlošo.

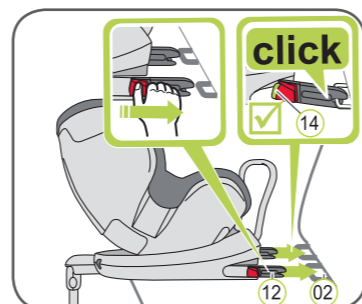
2. Transporto priemonės sėdynės galvos atramą pakelkite į viršutinę padėtį.

*Įstatymo rekomendacijos padeda lengviau sumontuoti vaiko saugos kėdutę naudojant ISOFIX tvirtinimo įtaisus ir užtikrina, kad nebūtų pažeistas kėdutės įklotas. Jeigu nenaudojami, įstatymo kreiptuvai turėtų būti išmontuojami ir laikomi saugioje vietoje. Transporto priemonėje, kurių sėdynės atlošą galima palenkti į horizontalią padėtį, įstatymo kreiptuvai turi būti išmontuoti prieš atlenkiant sėdynės atlošą.

Jeigu kyla kokių nors nesklaidumų, jie paprastai būna susiję su nešvariais įstatymo kreiptuvais ir kablais ar pašaliniais objektais. Norėdami pašalinti šio pobūdžio triktis, nuvalyti bet kokį purvą ar pašalinius objektus.

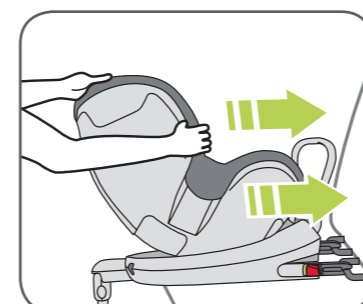


1. Traukdami už pilkos medžiaginės kilpos (11) ištraukite abu fiksavimo strypus (12).
2. Atsukę važiavimo kryptimi vaiko saugos kėdutę padėkite ant transporto priemonės sėdynės.



3. Suimkite vaikišką kėdutę abiem rankom ir tvirtai užstumkite abu fiksavimo strypus (12) ant įstatymo kreiptuvų (02), iki kol strypai spragtelėdami iš abiejų pusių užsifiksuos. Žali ISOFIX indikatoriai (14) iš abiejų pusių turi matytis.

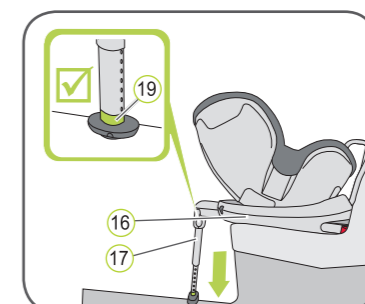
⚠ DĖMESIO! Fiksavimo strypai tinkamai užsifiksuoja tik tada, jeigu ISOFIX rodikliai (14) yra visiškai žalios spalvos.



4. Vaiko saugos kėdutę stipriai stumkite atgal tiek, kiek ją bus galima paspausti.



5. Patraukite atraminę kojelę (17) kuo toliau nuo kėdutės atlošo.
6. Paspauskite abu reguliavimo mygtukus (18) ir ištraukite atraminę kojelę (17), kad ji tvirtai atsiremtų į automobilio grindis.



7. Atraminės kojelės indikatorius (19) visais turi būti žalias.
- ⚠ DĖMESIO!** Atraminės kojelės (17) negalima palikti kabėti ore ar atremti į kitus daiktus. Taip pat patikrinkite, kad atraminė kojelė (17) neatkeltų DUALFIX pagrindo (16) nuo automobilio sėdynės paviršiaus.



8. Patampykite vaiko saugos kėdutę į šalis ir įsitikinkite, ar ji tvirtai įsistatė, ir dar kartą patikrinkite, kad ISOFIX indikatoriai (14) būtų visiškai žalios spalvos.

→ Dabar kėdutė tinkamai sumontuota

9. Vykdykite veiksmus, aprašytus sk. „VAIKO PRITVIRTINIMAS“.

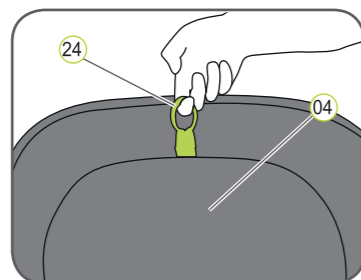
VAIKO PRITVIRTINIMAS



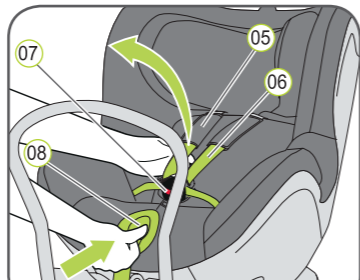
Pagal nustatytus reikalavimus sureguliuokite galvos atramą (04) užtikrinama tinkamiausia saugos kėdutėje sėdinčio jūsų vaiko apsauga: Galvos atrama (04) turi būti nustatyta taip, kad pečių diržai (06) būtų tokiame pačiame aukštyje kaip jūsų vaiko pečiai ar šiek tiek aukščiau.

Pečių diržai (06) turi eiti ties peties aukščiu arba šiek tiek aukščiau vaiko peties aukščio.

▶ Pėčių diržai (06) neturi eiti už vaiko nugaros, ties ausimi ar virš ausies.

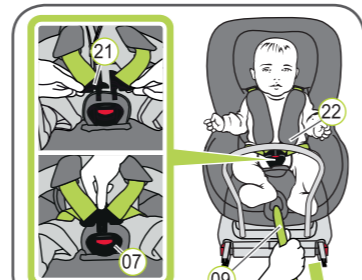


10. Patraukite reguliavimo žiedą (24) nuo galvos atramos (04) aukštyn.
11. Galvos atramą patraukite (04) į reikiamą pečių diržo aukštį ir patikrinkite, ar ji tinkamai užfiksuoja, t.y. galvos atramą spustelėkite į (04) apačią.

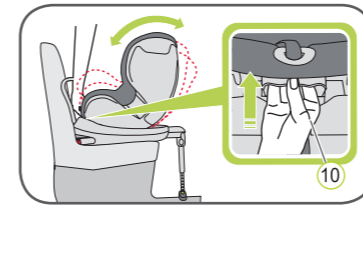


12. Atidarykite diržo sagtį (07) (paspauskite raudoną mygtuką).
13. Nuspauskite reguliavimo mygtuką (08) ir kartu abu pečių diržus patraukite į priekį. Netraukite už pečių įklotų (05).
14. Pasodinkite vaiką į kėdutę.
15. Du sagties skląščius suglauskite ir sujunkite juos dar prieš įkišant juos į (21) diržo sagtį (07) - turėtų pasigirsti trakstelėjimas.
16. Įtempimo dirželį traukite tol, (09) kol dirže neliks raukšlių ir jis apjuos jūsų vaiko kūną.

⚠ DĖMESIO! Įtempimo dirželį traukite į priekį.
⚠ DĖMESIO! Šlaunų diržai (22) turi būti nuleidžiami kiek įmanoma žemiau virš vaiko šlaunų.

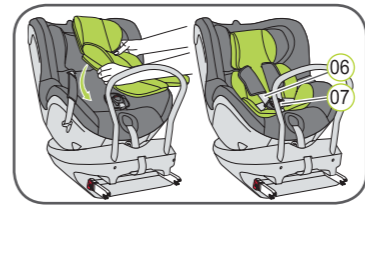


ATLOŠO PADĖTYS



DUALFIX galima nustatyti įvairiomis padėtimis. Galite keisti atlošo padėtį, kai kėdutė yra sumontuota mašinoje. Labiausiai atloštoje padėtyje vaikui patogiau miegoti. Vaikams nuo 0 iki 6 mėnesių amžiaus kėdutėje reikia įkloti kūdikio įklotą, kad miegant būtų tinkamai prilaikoma nugarą. Norėdami keisti padėtis, paspauskite atlošo mygtuką (10) ir nustatykite sėdynę į norimą padėtį.

KŪDIKIO ĮGULDYMAS

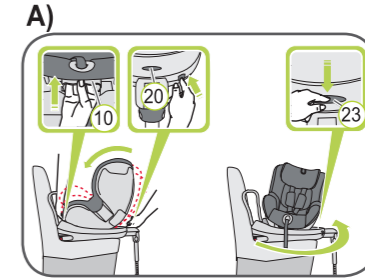


Kūdikio įklotą galima naudoti vaikams nuo 0 iki 6 mėnesių. Kūdikio įklotas užtikrina tinkamą nugaros atramą kelionės metu. Kūdikio įklotas įdėjimas:

1. Kūdikio įklotą įdėkite į kėdutę ir abu pečių diržus (06) uždėkite ant kūdikio įklotą.
2. Prakiškite diržo sagtį (07) ir tarp kojų klojamą pagalvėlę per angą kūdikio įklotą.

⚠ DĖMESIO! Įsitikinkite, kad vaikas visada yra prisegtas patikimai.

PASUKIMO FUNKCIJA IR GRUPIŲ KEITIMAS



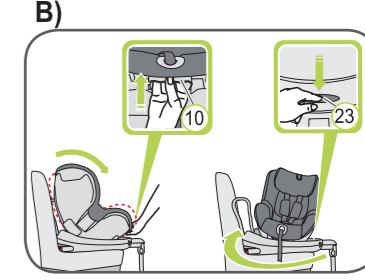
DUALFIX yra pilkas apsauginis mygtukas (20), kurį reikia paspausti, kai grupė pakeičiama iš 0+ į 1. Pilkas apsauginis mygtukas (20) neleidžia vaikiškos kėdutės naudoti nustačius klaidingą grupę jūsų vaikui.

A) Norėdami iš krypties atgal atsukti į priekį:

1. Suimkite atlošo mygtuką (10) ir paspauskite vaikišką kėdutę, spausdami pilką apsauginį mygtuką (20) į stačią padėtį.
2. Paspauskite pilką pasukimo mygtuką (23) ir pasukite kėdutę važiavimo kryptimi.

⚠ DĖMESIO! Prieš kiekvieną kelionę: įsitikinkite, kad vaikiškos kėdutės pasukama dalis tinkamai užsifiksavo, pabandydami pasukti kėdutę į abi puses.

⚠ DĖMESIO! Nenaudokite vaikiškos sėdynės atsuktos į priekį, jei vaikas sveria mažiau nei 9 kg.



B) Norėdami pakeisti iš atsukimo į priekį į atsukimą į galą:

1. Suimkite atlošo mygtuką (10) ir paspauskite vaikišką kėdutę iki maksimaliai pakeltos padėties.
2. Paspauskite pilką pasukimo mygtuką (23) ir pasukite sėdynę nuo važiavimo krypties --> dabar vaiko sėdynė yra nustatyta į 1 grupės (9–18 kg) režimą ir atsukta atgal.

Jei norite naudoti vaikišką kėdutę 0+ grupėje (0–13 kg) atsukę atgal: Suimkite atlošo mygtuką (10) ir paspauskite vaikišką kėdutę, spausdami pilką apsauginį mygtuką (20) į maksimaliai atlošą padėtį.

⚠ DĖMESIO! Prieš kiekvieną važiavimą įsitikinkite, kad vaiko kėdutė yra tinkamoje padėtyje ir sukonfigūruota tinkamai jūsų vaikui.

⚠ Kad būtų užtikrinta jūsų vaiko sauga, prieš pradėdami važiuoti patikrinkite, ar...

- vaiko kėdutė abiejuose šonuose yra įstatyta abiem ISOFIX fiksavimo strypais (12) ir ISOFIX tvirtinimo įtaisais (01) ir kad abu ISOFIX indikatoriai (14) yra visiškai žali;
- vaiko kėdutė yra patikimai pritvirtinta;
- atraminė kojelė tvirtai remiasi į automobilio grindis, atraminės kojelės indikatorius (19) yra žalias;
- vaiko kėdutės diržai yra priglundę prie kūno, tačiau nevaržo vaiko judesius;
- pečių diržai (06) nustatyti pagal privalomus reikalavimus ir nėra susisukę;
- pečių įklotai (05) yra tinkamoje vietoje prie vaiko kūno;
- sagties skląščiai yra (21) sujungti su diržo sagtimis (07).

⚠ DĖMESIO! eigu jūsų vaikas mėgina atsegti ISOFIX atleidimo mygtukus su fiksatoriumi (13) ar diržo sagtį, (07), pirmą progi pasitaikius pasirūpinkite, kad jis liautųsi manipuliuoju šiais įtaisais. Patikrinkite, ar vaiko saugos kėdutė yra įtvirtinta pagal reikalavimus, ir įsitikinkite, ar jūsų vaikas tinkamai apjuostas diržais. Paaikškinkite savo vaikui apie gresiančius pavojus.

Vaiko kėdutės su ISOFIX tvirtinimo įtaisais pašalinimas

1. Paspauskite abu reguliavimo mygtukus (18) ir įstumkite atraminio strypo (17) apatinę dalį į viršutinę, kol įsistums ji visa. Atleiskite reguliavimo mygtukus (18), kad užsifiksuotų laikymo padėtis
2. Paspauskite žalią ISOFIX indikatorius (14) ir raudoną atleidimo mygtuką (13) ant dviejų fiksavimo strypų (12) vieną link kito. Fiksavimo strypai (12) atsifiksuoja.
3. ISOFIX fiksavimo strypus (12) vėl įstumkite į kėdutės gaubtą (26)

→ Fiksavimo strypus įstumiant vidun pasigirsta tarškantis garsas.

PATARIMAS: Fiksavimo strypai apsaugoti nuo pažeidimo, kai jie įstumiami į kėdutės gaubtą.

⚠ DĖMESIO! Vaiko saugos kėdutę išimkite iš transporto priemonės. Vaiko saugos kėdutę draudžiama vežti automobilyje, jeigu ji nėra įtvirtinta laikantis nustatytų reikalavimų.